

**ESTUDIO ECOCARTOGRÁFICO DE LAS ISLAS DE FUERTEVENTURA Y
LOBOS
MINISTERIO MEDIO AMBIENTE - DIRECCIÓN GRAL. DE COSTAS**

Muestra	0629_00
Provincia	LAS PALMAS

x=	609055
y=	3123327
z=	-46.00

Nº TAMIZ (ASTM)		luz de malla (mm)	muestra (gr)	% RETENCIÓN	% RETENIDO ACUMULADO	% QUE PASA ACUMULADO
GJ		64.000	0.00	0.00	0.00	100.00
GG	1	16.000	0.00	0.00	0.00	100.00
GM	3	8.000	0.00	0.00	0.00	100.00
GF	5	4.000	0.74	0.74	0.74	99.26
GMF	10	2.000	3.53	3.55	4.29	95.71
AMG	18	1.000	13.29	13.36	17.65	82.35
AG	25	0.710	12.87	12.94	30.59	69.41
AG	40	0.500	12.45	12.52	43.11	56.89
AM	45	0.350	9.90	9.96	53.07	46.93
AM	60	0.250	20.55	20.67	73.74	26.26
AF	80	0.180	15.25	15.34	89.08	10.92
AF	120	0.125	7.68	7.72	96.80	3.20
AMF	230	0.063	2.96	2.98	99.78	0.22
F	<230	0.0039	0.22	0.22	100.00	0.00
		Total muestra	99.44	100.00		

Mediana:	Arenas Medias
Moda:	Arenas Medias
Tm (mm):	0.560
D₅₀(mm):	0.39

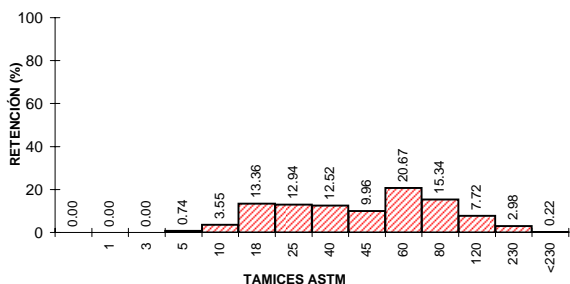
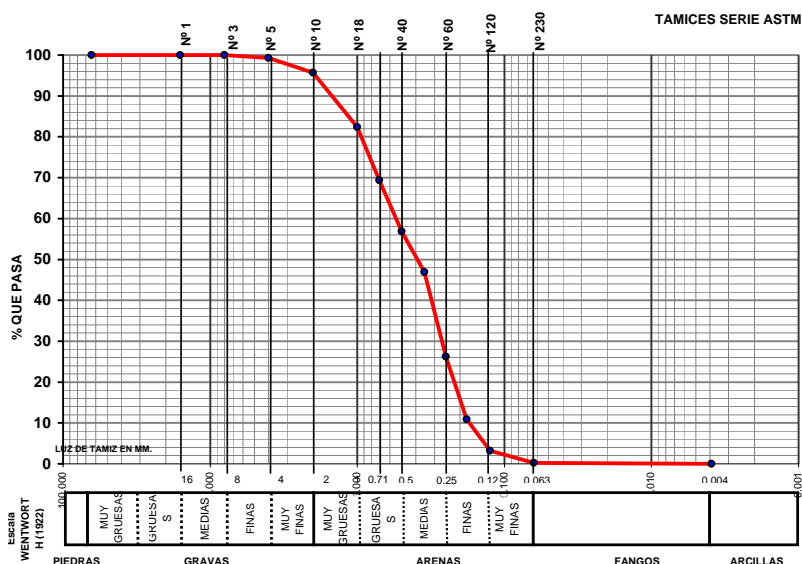
D5(mm):	1.928
D16 (mm):	1.089
D25(mm):	0.823
D₅₀(mm):	0.39
D75(mm):	0.24
D84 (mm):	0.201
D95(mm):	1.36E-01

D5 (phi):	-0.95
D16 (phi):	-0.12
D25 (phi):	0.28
D50 (phi):	1.36
D75 (phi):	2.04
D84 (phi):	2.32
D95 (phi):	2.88

Tm (phi):	0.836
C _s (tn/m ³)	
% finos:	0.220
QD	0.879
IGSD	1.190
Kg	0.891
Ski	-0.208

CATEGORIA	%
GRAVAS (> 2 mm)	4.29
ARENA (2-0,063 mm)	95.48
LUTITAS (< 0,063 mm)	0.22

ARENA



UTE MAXORATA

Diagrama de clasificación de suelos de la UICP (Unión Internacional de Cooperación Científica) basado en la proporción de arena, grava y fango. El diagrama es un triángulo equilátero dividido en regiones por líneas rojas que representan porcentajes de 20, 50 y 80. Las regiones están etiquetadas con nombres de suelos como 'GRAVA', 'ARENA', 'FANGO', etc. Una zona amarilla en la parte superior izquierda indica un tipo de suelo específico.



LABORATORIO DE ANÁLISIS

INFORME DE ENSAYO

Nº de Registro **FU0629_00**

Ecología y arqueología marina del estudio
ecocartográfico de las islas de
Fuerteventura y Lobos.

DATOS DE LA MUESTRA

Tipo de muestra: Sedimentos.
Muestreo: HIDTMA ECOMAR, S.L.
Identificación: 0629 00

RESULTADOS

Parámetro	Resultado	Método
Cadmio total	<0.05 mg/kg	EPA 7131A
Cobre total	<0.05 mg/kg	EPA 7210
Plomo total	<0.05 mg/kg	EPA 7420
Níquel	<0.05 mg/kg	EPA 7520
Mercurio total	<3 mg/kg	EPA 7471A
Materia orgánica	0.18 %	Oxidación con dicromato
Potencial REDOX	-87 mV	Electrometría
Hidrocarburos totales	<0.1 mg/l	Espectroscopía IR EPA 418
Coliformes totales	0 ufc/g	Filtración en membrana y cultivo a 44°, recuento de colinas. St. Meth. 9222 D y 9230 C
Coliformes fecales	0 ufc/g	
Estreptococos fecales	0 ufc/g	Filtración en membrana y cultivo a 37°, recuento de colinas. St. Meth. 9222 D y 9230 C

Observaciones:


Fdo.: Gilberto Diosdado Doñate
Director Técnico

Antigua, a 16 de noviembre de 2005